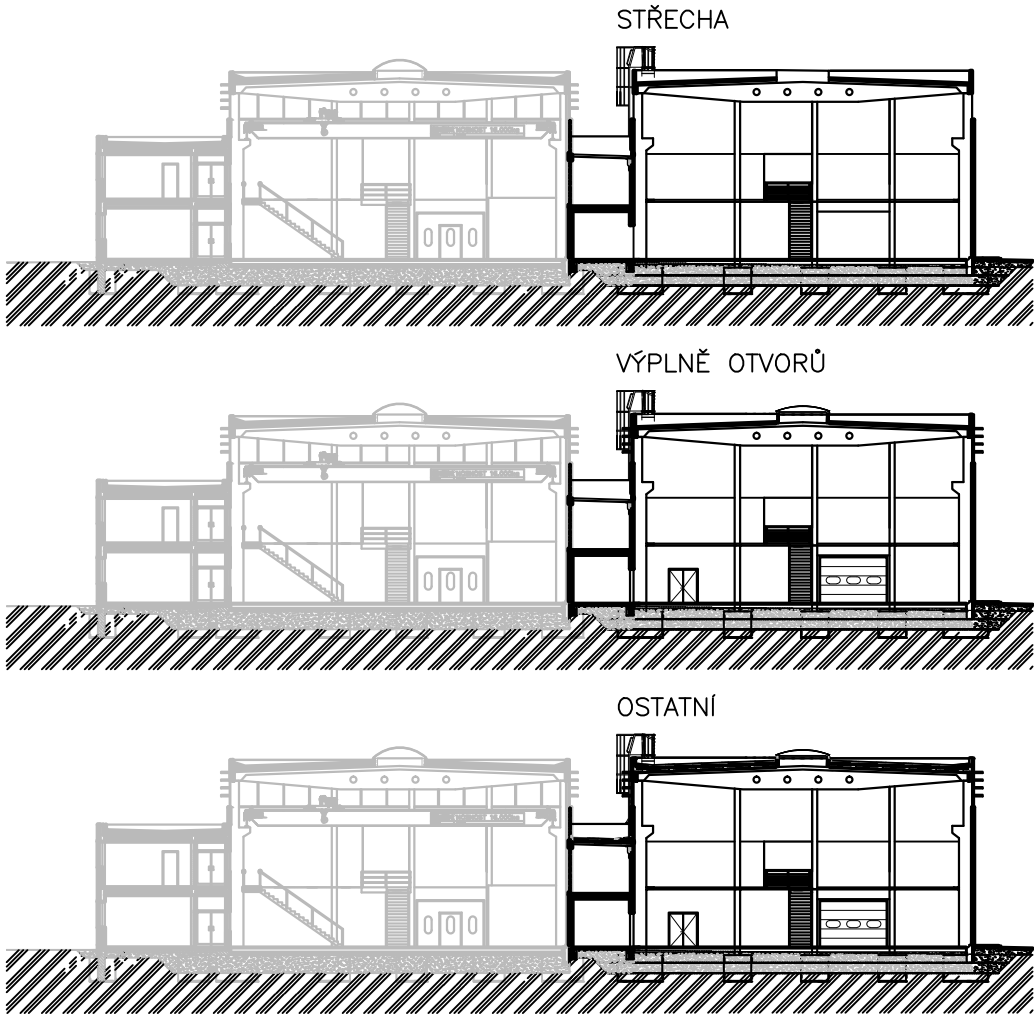
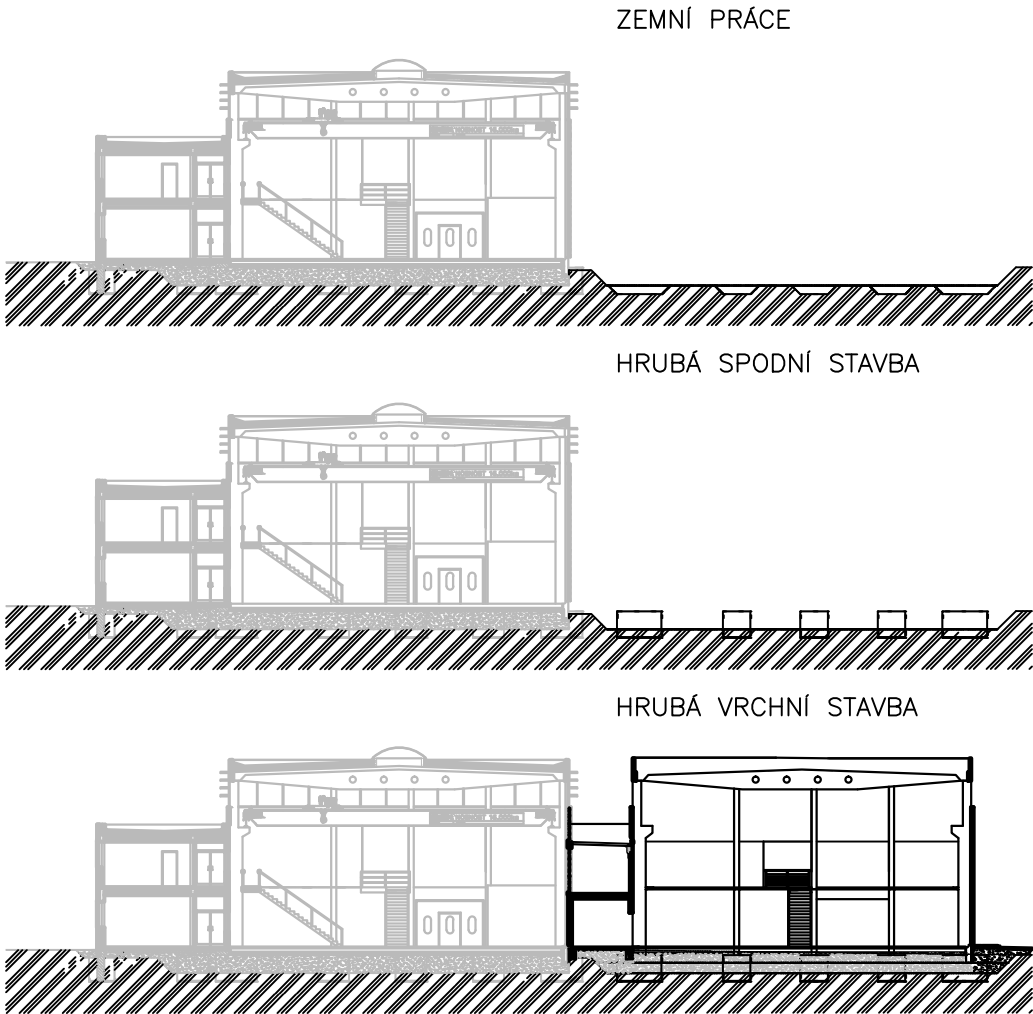


SCHÉMA POSTUPU VÝSTAVBY

M 1:400



0,000 = 193,00 m n.m., B.p.v. / SOUŘADNICOVÝ SYSTÉM S-JTSK

| | | | | |
|-----------------------------------|--|--|---|--------------------|
| DRUH PRÁCE | DIPLOMOVÁ PRÁCE | | <div><div>T</div><div>FAKULTA ústav STAVEBNÍ technologie, mechanizace a řízení staveb</div></div> | |
| VYPRACOVAL | Bc. Petr Bechyně | | | |
| VEDOUCÍ PRÁCE | Ing. Václav Venkrbec | | | |
| STAVEBNÍK | Misan s.r.o., Ke Vrutici 1795, Lysá n. L. | | | |
| MÍSTO STAVBY | Ke Vrutici 1795, Lysá nad Labem | | | |
| NÁZEV STAVBY | VÝSTAVBA MONTÁŽNÍ HALY - LYSÁ NAD LABEM | | | |
| STAVEBNÍ OBJEKT | SO 18 – VÝROBNÍ HALA | | | |
| OBSAH: SCHÉMA POSTUPU VÝSTAVBY | | | FORMÁT | 2xA4 |
| | | | DATUM | 01/2017 |
| | | | STUPEŇ PD | DPS |
| | | | MEŘÍTKO 1:400 | Č. VÝKRESU B1.5 |